

A single page with 26 small images (4 Mb total) is available at <http://www.parrhesia.com/wtc100301/small/>.

Album: WTC Ground Zero photos, 3 October 2001

[Up](#)

Photographer's notes

[wtc-photos htm \[8.6k\]](#)



[wtc001 \[158k\]](#)



[wtc002 \[139k\]](#)



[wtc003 \[74k\]](#)



[wtc004 \[146k\]](#)



[wtc005 \[214k\]](#)



[wtc006 \[140k\]](#)



[wtc007 \[182k\]](#)



[wtc008 \[228k\]](#)



[wtc009 \[153k\]](#)



[wtc010 \[186k\]](#)



[wtc011 \[193k\]](#)



[wtc012 \[192k\]](#)



[wtc013 \[164k\]](#)



[wtc014 \[171k\]](#)



[wtc015 \[251k\]](#)



[wtc016 \[317k\]](#)



[wtc017 \[195k\]](#)



[wtc018 \[188k\]](#)



[wtc019 \[135k\]](#)



[wtc020 \[172k\]](#)



[wtc021 \[185k\]](#)



[wtc022 \[183k\]](#)



[wtc023 \[174k\]](#)



[wtc024 \[185k\]](#)



[wtc025 \[182k\]](#)



[wtc026 \[219k\]](#)



[wtc027 \[274k\]](#)



[wtc028 \[138k\]](#)



[wtc029 \[160k\]](#)



[wtc030 \[201k\]](#)



[wtc031 \[187k\]](#)



[wtc032 \[189k\]](#)



[wtc033 \[219k\]](#)



[wtc034 \[278k\]](#)



[wtc035 \[191k\]](#)



[wtc036 \[120k\]](#)



[wtc037 \[129k\]](#)



[wtc038 \[210k\]](#)



[wtc039 \[224k\]](#)



[wtc040 \[159k\]](#)



[wtc041 \[245k\]](#)



[wtc042 \[229k\]](#)



[wtc043 \[141k\]](#)



[wtc044 \[212k\]](#)



[wtc045 \[219k\]](#)



[wtc046 \[230k\]](#)



[wtc047 \[121k\]](#)



[wtc049 \[147k\]](#)



[wtc050 \[213k\]](#)



[wtc051 \[167k\]](#)



[wtc052 \[248k\]](#)



[wtc053 \[239k\]](#)



[wtc054 \[240k\]](#)



[wtc055 \[123k\]](#)



[wtc056 \[190k\]](#)



[wtc057 \[199k\]](#)



[wtc058 \[105k\]](#)



[wtc059 \[146k\]](#)



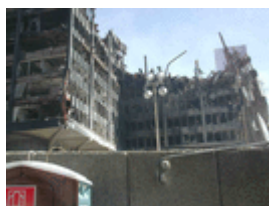
[wtc060 \[131k\]](#)



[wtc061 \[147k\]](#)



[wtc062 \[176k\]](#)



[wtc063 \[154k\]](#)



[wtc064 \[174k\]](#)



[wtc065 \[216k\]](#)



[wtc066 \[229k\]](#)



[wtc067 \[228k\]](#)



[wtc068 \[268k\]](#)



[wtc069 \[279k\]](#)



[wtc070 \[229k\]](#)



[wtc071 \[159k\]](#)



[wtc072 \[215k\]](#)



[wtc073 \[208k\]](#)

Generated by [album.pl](#) from [MarginalHacks](#) on Thu Oct 4 01:31:54 2001